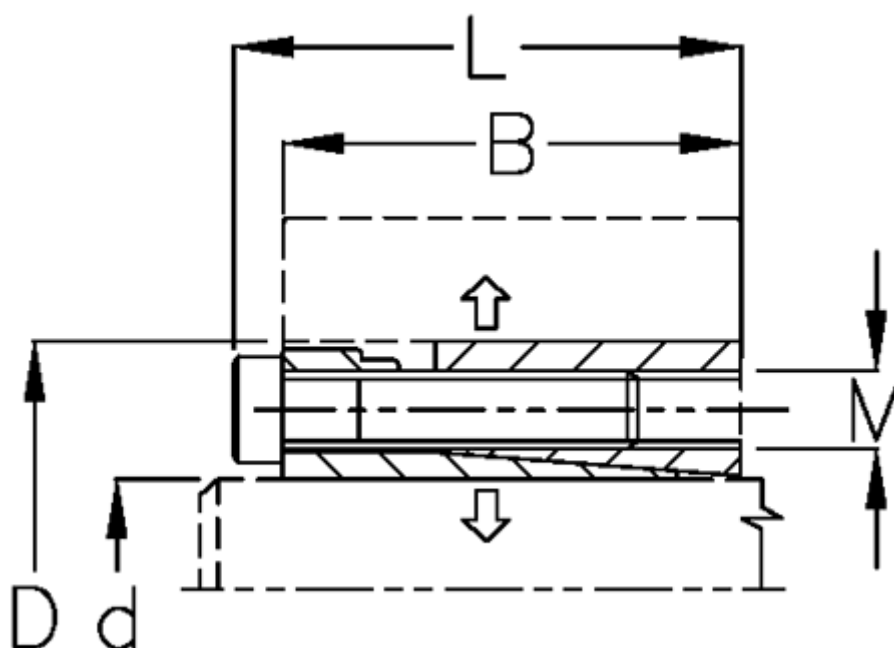


Varenummer: 434000032

Beskrivelse: Rota-fix spændeelement D 32x60

Note: Længere byggeform og derved lavere fladetryk. Overfører middel- til høje momenter. Selvce Ved montage forskydes nav aksialt ift. aksel.

Mål



B mm	= 42
d H8 mm	= 32
D mm	= 60
F kN aksialkraft	= 70
L mm	= 48
M mm	= M6
Overfladeruhed	= R? ? 3.2 μ m
P N/mm ² fladetryk på aksel/nav	= 120

T Nm drejningsmoment	= 1200
Tolerance	= Aksel h8, Nav H8
Ts Nm boltetilspændingsmoment	= 17